



達鎮國際有限公司 www.rqiled.com  
23541 新北市中和區壽德街 22 號 5 樓之 2  
TEL : 02-29567639  
FAX : 02-29645247

V : 1.0

2013/04/03

LMR-05-XWXX-XX-02

# LED MR16 SPEC

## LMR-05-XWXX-XX-02

日期\頁次	版次	修改內容
2013/04/03	1.0	初版

客戶承認 Approved	審核 Audit	製表 Prepare
	<i>willie</i>	<i>angela</i>



達鎮國際有限公司 www.rqiled.com  
 23541 新北市中和區壽德街 22 號 5 樓之 2  
 TEL : 02-29567639  
 FAX : 02-29645247

V : 1.0  
 2013/04/03  
 LMR-05-XWXX-XX-02




## 特色-Feature

- 1、DRIVE設計可通過CE認證
- 2、LED模組使用鋁基板信賴性高
- 3、LED使用Nichia封裝體，可銷售全球
- 4、啓動時間短、不閃頻
- 5、色溫符合ENERGY STAR
- 6、環保、安全、無污染

## 規格-Power Specification

標誌-Symbol	特性-Characteristics	條件-Condition	備註-Remark
輸入-Input	電壓-Voltage	AC/DC 12V	
	頻率-Frequency Range	100~120 Hz	
	效率-Efficiency	>80%	
	瓦數-Power	5W±10%	
輸出-Output	電壓-Voltage	DC 5~12V	
	電流-Current	DC 700mA	
	儲存溫度-Storage Temperature	-20~+60°C	
	操作溫度-Operating Temperature	-20~+40°C	
	操作環境-Operating Environment	Indoor Only	

	達鎮國際有限公司 www.rqiled.com 23541 新北市中和區壽德街 22 號 5 樓之 2 TEL : 02-29567639 FAX : 02-29645247	V : 1.0
		2013/04/03
		LMR-05-XWXX-XX-02

## 光學規格-Opticso Specification

模式-Model	正白-CW	自然白-NW	暖白-WW
色溫-Color Temperature	5700K (5665K±355)	4000K (3985K±275)	2700K (2725K±145) 3000K (3045K±283)
光通量-Lumen	400±10% Lm	360±10% Lm	330±10% Lm 350±10% Lm
角度-Angle	30°	30°	30°
顯色性-CRI	>70	>80	>80
壽命-MTBF	25000H		

## 機構規格-Organization Specification

項目-Item	規格- Specification	備註-Remark
接頭-Port Specification	GU 5.3	
尺寸-Size	Φ 50x52mm	
光源數量-Led Pcs	4 PCS LED	Nichia
材質- Material	AL、PC	
重量-Weight	30g	

## 產品編碼-Product Nomenclature

[LMR-05-XWXX-XX-02](#)

1 2 3 4 5 6 7

1=光源種類：LED

2=燈具規格：AR111、MR16

3=瓦數消耗：05

4=色溫規格：CW(5000~6500K)、NW(3800~4500K)、WW(2700~3200K)

5=色溫K數：50、40、30、27

6=燈具角度：30°

7=流水號：01、02



達鎮國際有限公司 www.rqiled.com  
 23541 新北市中和區壽德街 22 號 5 樓之 2  
 TEL : 02-29567639  
 FAX : 02-29645247

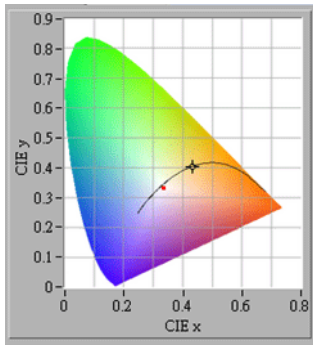
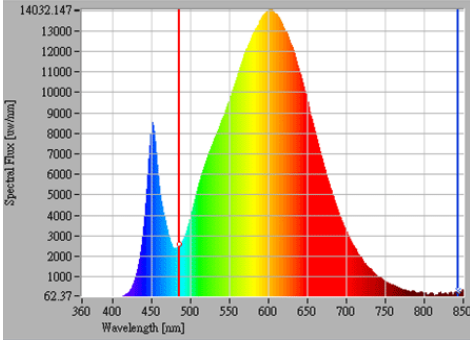
V : 1.0

2013/04/03

LMR-05-XWXX-XX-02

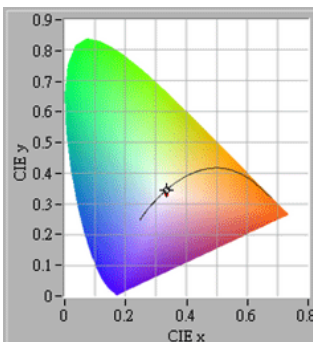
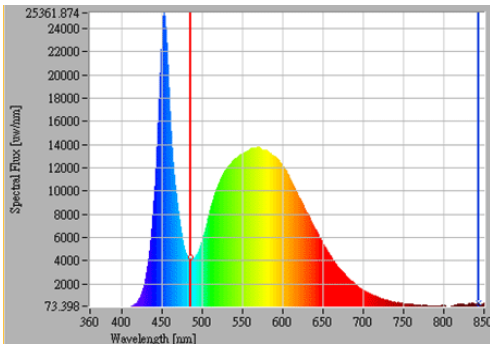
## 測試資料-Test Date

### LMR-05-WW27-30-02



測試 NO.	01
光通量[Lumen]	329.114
相關色溫[K]	2713.8
CIE x	0.4579
CIE y	0.4089
主波長[nm]	584.289
峰波長[nm]	601.154
R9	13.999538
Ra	81.845
電壓[V]	12.0046
電流[A]	0.43852
消耗功率[W]	5.26428
發光效率[Lumen/Watt]	62.5184

### LMR-05-CW57-30-02



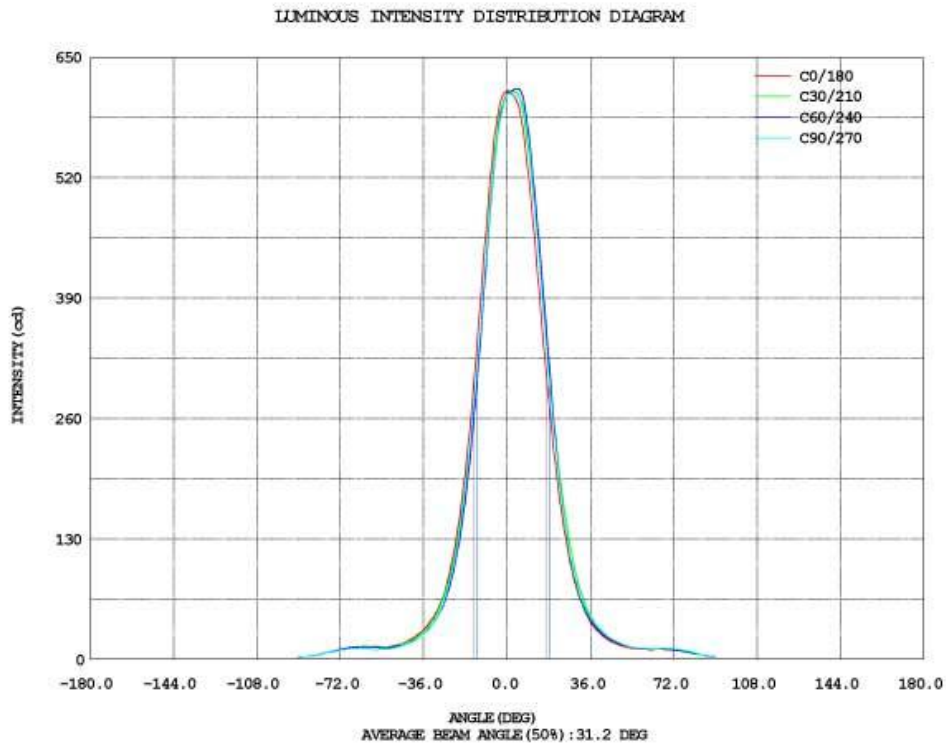
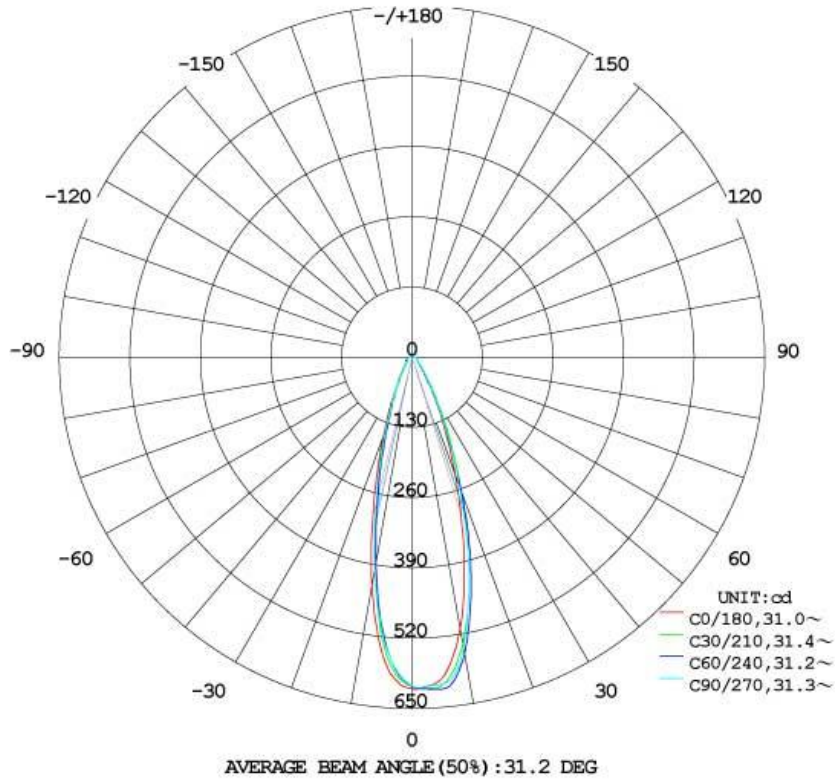
測試 NO.	01
光通量[Lumen]	396.709
相關色溫[K]	5394.46
CIE x	0.335
CIE y	0.3489
主波長[nm]	554.449
峰波長[nm]	450.677
R9	-16.046257
Ra	75.607
電壓[V]	12.005
電流[A]	0.441441
消耗功率[W]	5.29952
發光效率[Lumen/Watt]	74.8576



達鎮國際有限公司 www.rqiled.com  
23541 新北市中和區壽德街 22 號 5 樓之 2  
TEL : 02-29567639  
FAX : 02-29645247

V : 1.0  
2013/04/03  
LMR-05-XWXX-XX-02

## 光型照度-Candela Distribution





達鎮國際有限公司 www.rqiled.com  
23541 新北市中和區壽德街 22 號 5 樓之 2  
TEL : 02-29567639  
FAX : 02-29645247

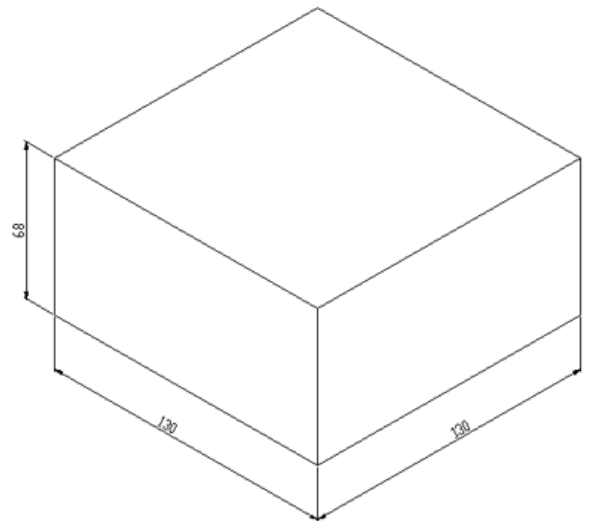
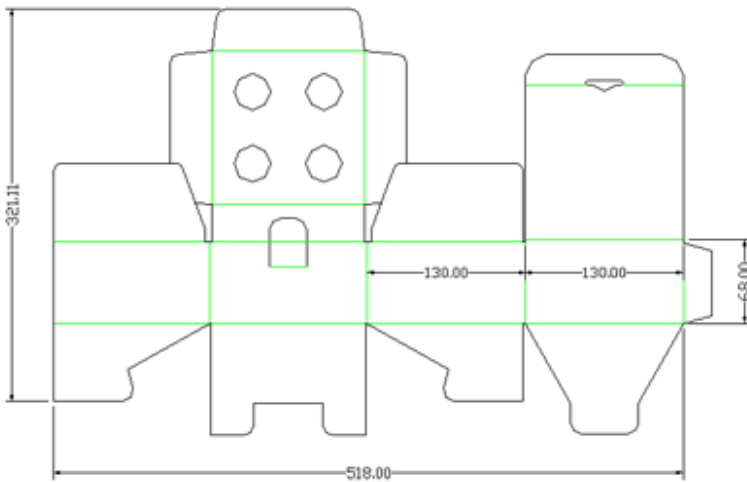
V : 1.0

2013/04/03

LMR-05-XWXX-XX-02

## 包裝-Packing

單盒為4PCS包裝



## 安裝說明-Installation Guide :

- 1、PIN針確實插入座
- 2、PIN針無正負極之分
- 3、PIN針會有傾斜屬為正常品
- 4、本產品可使用傳統變壓器AC12V和LED專用電源

## IES檔下載-IES download

- 1、30度配光- <http://www.rqiled.com/download/ies/LMR-05-XWXX-XX-01.rar> (色溫不同來改變Lm設定Page 3)