

GW – SLNE系列

有機矽光學擴散劑

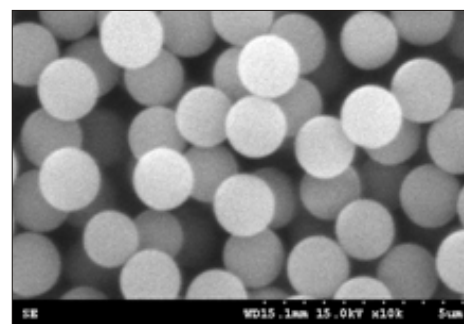
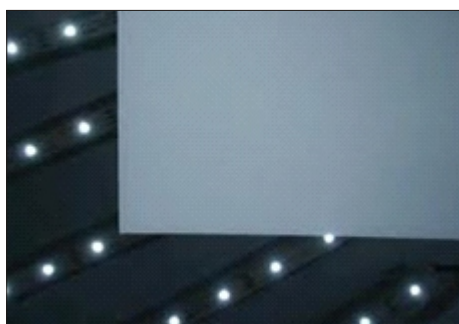
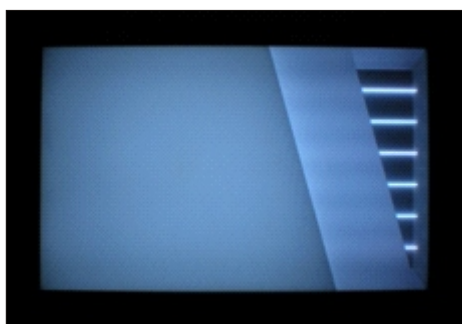
GW-SLNE 為有機矽氧烷球型粒子，由於其網狀架橋結構，它具有相當優異的耐熱性與高透明性，粒徑分布相當均勻，適合當作 PC、PS、PMMA 與 MS 擴散板的光擴散劑。此外，它也具有良好的耐溶劑性，也可以在塗料油墨中當做添加劑使用。

主要應用：

- PC、PS、MS 及 PMMA 擴散板當做光擴散劑。
- LED 封裝環氧樹脂的光擴散劑。
- PET 抗眩膜塗佈。
- BOPP、CPP 膜的抗沾黏劑使用。
- 軟質皮革塗料添加劑。

產品規格：

產品名	材質	形狀	平均粒徑 (um)	折射率	比重	耐熱性 (°C)	耐溶劑性
GW-101SLNE	有機矽樹脂	球狀	1	1.43	1.3	>360	優異
GW-201SLNE			2				
GW-501SLNE			5				



GW – SLNE Series

Silicone Resin Powder

GW-SLNE is uniform spherical fine silicone resin powder with a narrow particle size distribution. It has high thermal resistance, excellent optical clarity and weathering properties. It is easily dispersed in plastics, imparts outstanding diffusion and luminance while used for lighting.

Main applications:

- Light diffusion agent for optical grade sheet, such as PC, PS, MS and PMMA.
- Light diffusion agent for transparent epoxy resin used in LED potting.
- Anti-blocking agent for OPP, CPP and other plastic film.

Product specification

Product name	Material	Shape	Mean size (um)	RI	Sp. Gr.	Heat resistance (°C)	Solvent resistance
GW-101SLNE	Silicone resin	Spherical	1	1.43	1.3	>360	excellent
GW-201SLNE			2				
GW-501SLNE			5				

