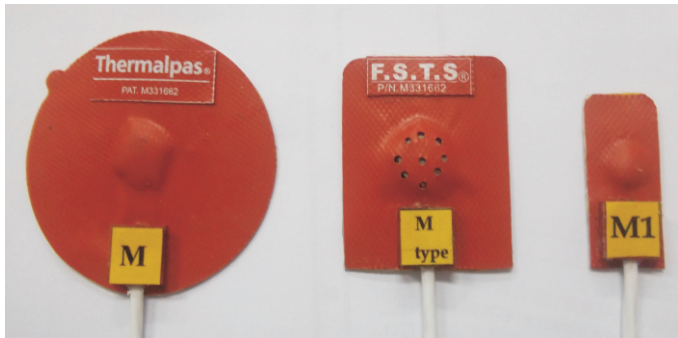


# BCT 1100系列

## 高精度超導表面溫度測溫體

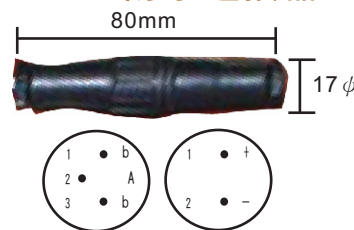


# Thermalpas®

### ● 特點

- \* 使用溫度範圍：-30°C~250°C
- \* 精確度：DINIEC751 class A or B
- \* 材料通過UL認證，並符合UL94HB防火等級
- \* 測溫速度快且準確，100%防水IP68
- \* 直接黏貼於被測表面，易於安裝，且耐惡劣環境及化學物
- \* 玻璃、金屬、塑膠等材質均可安全的貼著 \* 適用於各類金屬、塑膠和不規則表面測溫例HVAC冰水機管、高低壓保險絲、電容櫃、蒸汽管、太陽能板、馬達過載、高壓大電纜異常、大型UPS、VCB等過載異常溫度偵測

### ● IP 68防水連接器



PT 100Ω 熱電偶  
連接器為焊接方式



### ● 主要規格

類 型	MO	M	M1	備 註
外 寸	直徑50×50(mm)	30×40(mm)	10×30(mm)	特殊規格訂製
測溫體種類	PT 100Ω K.J. Thermister A or B class			特殊規格訂製
反應速度	200°C/2S			DINIEC751
導熱係數	1.5W/mK			ASTM D547D
撕裂強度	1501b/1n2			ASTM D624
測溫範圍	-30~250°C			
安規(PAD)	UL94HB/UL746C			E54153/E65361
背膠黏著力	1n2 1000(100°C)/500(150°C)/400(200°C)/300(250°C)(g)			
抗蝕性	汽油、丙酮、清潔液、中度酸鹼劑等			SPLASH TESTING
防水等級	Ip68			CNS14165
絕緣耐壓	5KV			ASTM D-149-91
安裝方式	背膠(-30°C~200°C) 矽膠(200°C以上)			
導 線	鐵弗龍180°C			
連接器	圓柱體直徑17×80(mm) Ip68 UL94V0 接線盒82× 50×40(mm)IP66 UL94V0			選用配備

### 產品型號

BCT1100-□

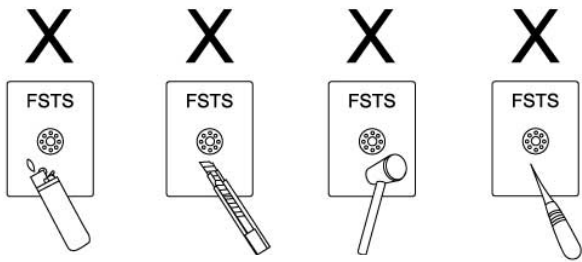
外型尺寸	代碼1
直徑50mm×50mm	MO
直徑30×40	M
直徑10×30	M1
Specific	S

信號輸出	代碼2
PT 100Ω	D
K type	K
J type	J
Specific	S

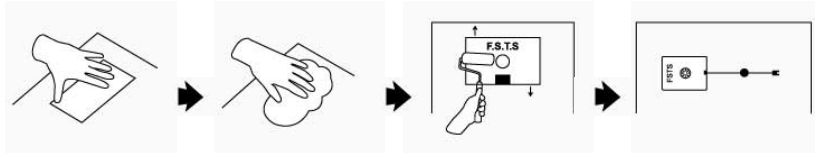
出線長度材質	代碼3
3M 鐵弗龍線	3

接線方式	代碼4
連接器	1
連接盒	2
端子	3

## 使用注意事項：

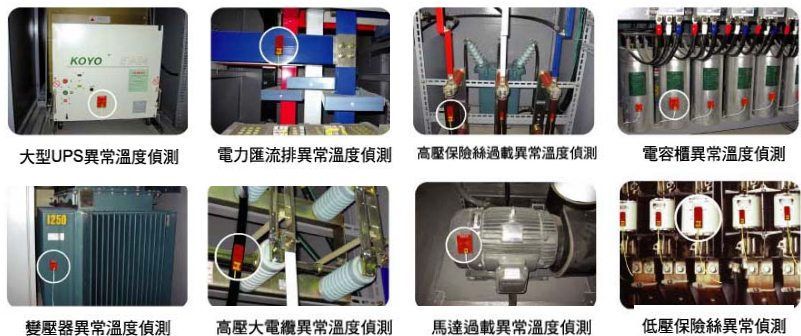
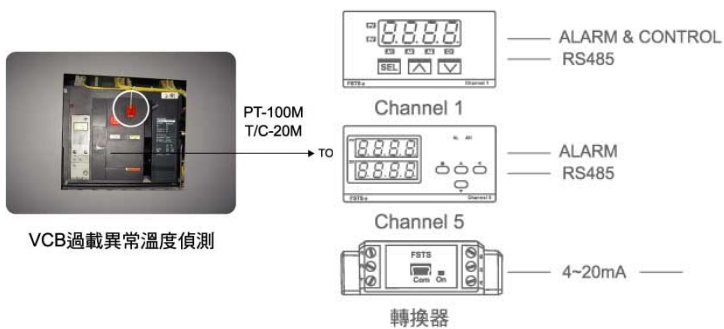


## 黏貼技術：

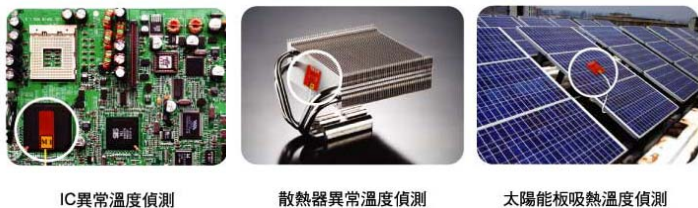


黏貼後因故撕下，必需再黏上一片背膠，可再次使用。(隨貨附贈一片)  
 本產品自出貨日起，保證其品質乙年。(天災人禍不在此限)

## 電力設備異常溫度偵測：



## 電子產品異常溫度偵測：



## 鍋爐冷氣管道異常溫度偵測：



## 使用範例：



溫度集中監控盤

(RS485)



中央監控中心

代理/經銷商：

# Thermalpas®

MADE IN TAIWAN