

# 小型壓力錶

型號: 161~164

## 簡介

適用於無腐蝕性、無結晶性、無黏稠性、無雜質的氣體及液體。

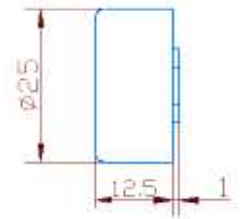


## 規格

錶面直徑	型號: 161~163 - 1" (25mm) 型號: 164 - 1.2" (30mm)
錶殼	型號: 161~162 - PVC 圓形殼 型號: 163 - 銅電鍍六角形殼 型號: 164 - 鐵烤漆圓形殼
接續部	標準 1/8"PT 背接 *其他尺寸可訂製
主要結構	圓形殼 - 巴登管(低壓) 銅合金 六角形殼 - 彈簧管(高壓) 銅合金
鏡面	PC
刻劃銘版	鋁版印刷
精密度	滿刻度的±3% ~ ±5%
操作溫度	+60°C以內
刻劃範圍	圓形殼 - 正壓 0/1kg/cm <sup>2</sup> (15psi) ~ 0/60kg/cm <sup>2</sup> (850psi) 負壓(相對真空) 0/-76cmHg(-30inHg) 六角殼 - 正壓 0/500psi ~ 0/3000psi

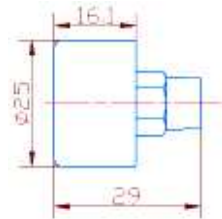
### 型號 161

Ø25mm 圓形殼內牙



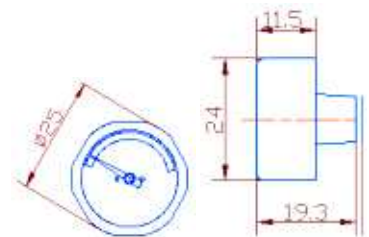
### 型號 162

Ø25mm 圓形殼外牙



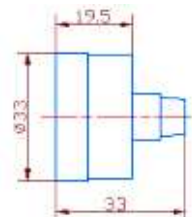
### 型號 163

Ø25mm 六角形殼外牙



### 型號 164

Ø30mm 圓形殼外牙



## 型號選擇

範例: **162** - **1** **P** - **10K**

型號	螺牙尺寸	螺牙規格	範圍
161	1 1/8"	P PT (R)	單位
162	0 其他	N NPT	
163		0 其他	
164			

壓力單位代號					
A	kPa	B	bar	K	kg/cm <sup>2</sup>
M	MPa	P	psi	CG	cmHg
MG	mmHg	IG	inHg		