

S J 快速系統模版

S. J 快速系統模版為本公司累積 30 年工程經驗，為建築施工需求所研發之劃時代性產品，可提供一般混凝土與高性能或纖維混凝土使用。模組化及專利扣環設計，可以有效節省釘模時間。

材質：塑鋼

用途：適用於各式灌漿牆面、建築物、豪宅…等。

好處：可經數十次循環使用，降低建造成本、系統模板密合性高，灌漿時不致流失。可預組，節省人力成本，縮短工期。拆模後表面平整，可直接上漆、貼磚，減少大量建築廢棄物。

規格：單片 300 mm X 900 mm

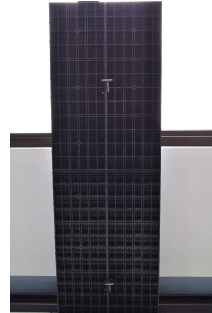
(可預組成 4 片：600 mm X 1800 mm ；6 片：900 mm X 1800 mm)



3 片



1 片



4 片



6 片

產品特性：

➤ 組合快速、成本低廉、結構性佳-

耐摔、耐撞、耐混凝土高壓，壽命長，可重複使用 50~100 次，遠高於一般木模的 5 ~ 6 次。

➤ 專利扣環設計-

可節省大量傳統木模釘模時間，也可事先預組，簡單、方便、快速。

➤ 施工便利-

利用快速系統模板施作隔間牆，可預留門窗及水管、電路。

➤ 表面平整-

拆模後牆面平整，不用粉刷就可上漆或貼瓷磚、壁紙等……。

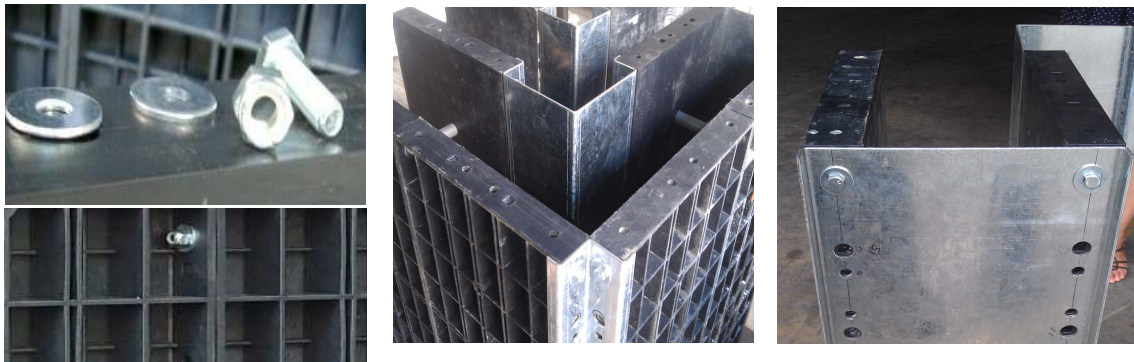
➤ 環保材質-

採獨特塑鋼製造，可回收再利用，回收價位高，使用成本低、無環境污染。

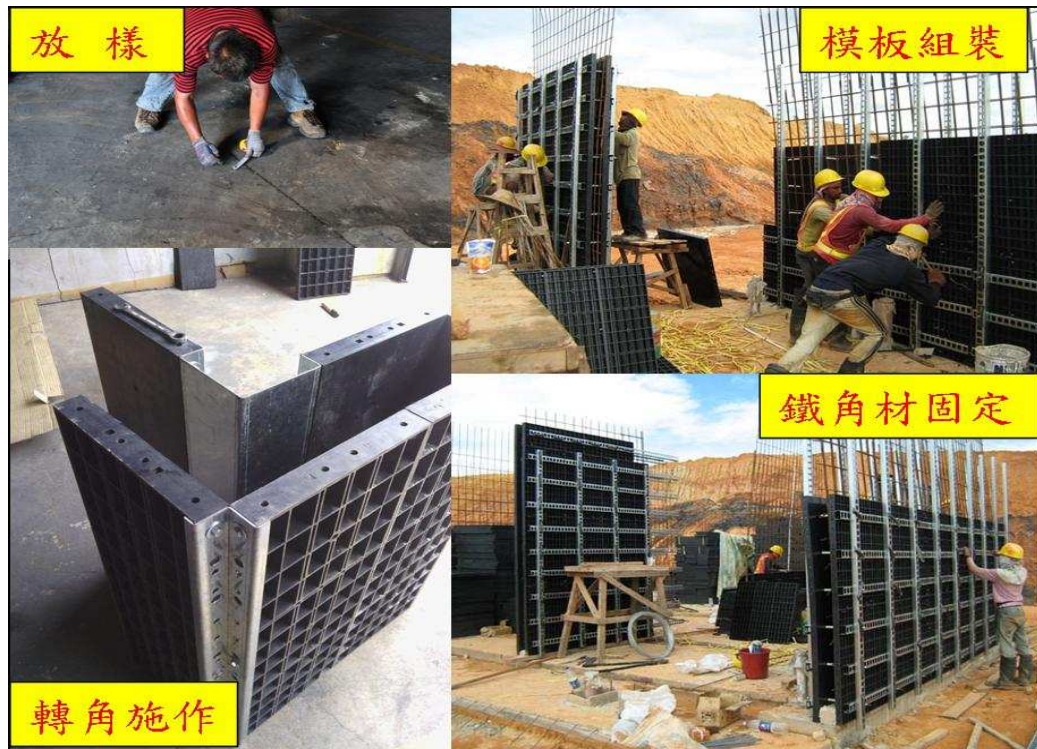


► 專屬配件、轉角材及收邊材-

系統模板組合採用避震螺絲，適用於高強度混凝土灌漿及振動機的強力震盪。



SJ 系統模板施工程序：



系統模板與木模板拆模後之比較：

