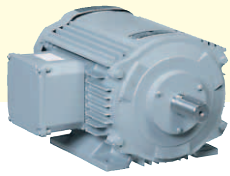




MOTOR モータ

三相モータ

新製品



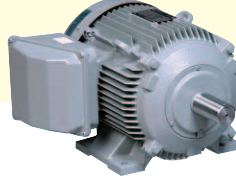
Neo 100
全閉外扇屋外型三相モータ
TFOA-FK
1.5~3.7kW 2,4極
0.75~2.2kW 6極
200V-50/60Hz, 220V-60Hz
400V-50/60Hz, 440V-60Hz
<注1>

新製品



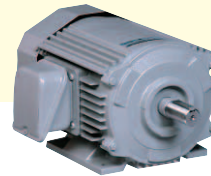
Neo 100
全閉外扇屋外型三相モータ
TFOA-FK
0.4~0.75kW 2,4極
0.4kW 6極
200V-50/60Hz, 220V-60Hz
400V-50/60Hz, 440V-60Hz

新製品



Neo 100
全閉外扇屋外型三相モータ
TFOA-FKK
5.5~18.5kW 2極
5.5~15kW 4極
3.7~11kW 6極
200V-50/60Hz, 220V-60Hz
400V-50/60Hz, 440V-60Hz

新製品



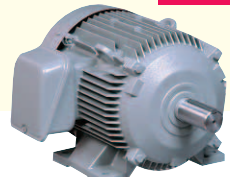
Neo 100
全閉外扇屋内型三相モータ
TFO-FK
1.5~3.7kW 2,4極
0.75~2.2kW 6極
200V-50/60Hz, 220V-60Hz
400V-50/60Hz, 440V-60Hz
<注1>

新製品



Neo 100
全閉外扇屋内型三相モータ
TFO-FK
0.4~0.75kW 2,4極
0.4kW 6極
200V-50/60Hz, 220V-60Hz
400V-50/60Hz, 440V-60Hz

新製品



Neo 100
全閉外扇屋内型三相モータ
TFO-FKK
5.5~18.5kW 2極
5.5~15kW 4極
3.7~11kW 6極
200V-50/60Hz, 220V-60Hz
400V-50/60Hz, 440V-60Hz

新製品



Neo 100
全閉外扇屋内型三相モータ
端子箱上部取付
TFO-FK, FKK
0.4~15kW 4極
屋外型、400V級もご対応します。
200V-50/60Hz, 220V-60Hz
400V-50/60Hz, 440V-60Hz
<注1> <注2>

新製品



Neo 100
立て型全閉外扇屋内型三相モータ
VTFO-FK, FKK
0.4~15kW 4極
屋外型、400V級もご対応します。
200V-50/60Hz, 220V-60Hz
400V-50/60Hz, 440V-60Hz
<注1> <注2>

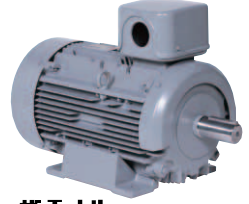
省エネ



Neo 100
高効率モータ Super Power
全閉外扇型 TFO-HK, HKK
全閉外扇屋外型 TFOA-HK, HKK
0.4~18.5kW 2極
0.4~15kW 4極
0.4~11kW 6極
200V-50/60Hz, 220V-60Hz
400V-50/60Hz, 440V-60Hz

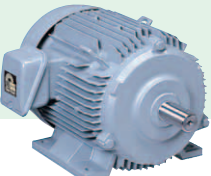


当社の高効率モータにはこのマークを表示します。



Neo 100
全閉外扇型三相モータ
TFO-KK
22~55kW 2極
18.5~55kW 4極
15~45kW 6極
{200V-50/60Hz, 220V60Hz
400V-50/60Hz, 440V60Hz
(200/400V級共用)}

省エネ



高効率モータ Super Power
TFO-K, KK
0.2~160kW 4極
0.4~160kW 2,6極
200V-50/60Hz, 220V60Hz
400V-50/60Hz, 440V60Hz
<注2> <注3>



当社の高効率モータにはこのマークを表示します。



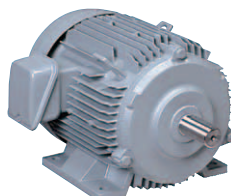
Neo 100
立て型全閉外扇型三相モータ
VTFO-K, KK
0.2~132kW 2~6極
200V-50/60Hz, 220V60Hz
400V-50/60Hz, 440V60Hz
<注2> <注3>



全閉外扇型三相モータ
TFO-KK
75~132kW 2,4極
55~132kW 6極
{200V-50/60Hz, 220V60Hz
400V-50/60Hz, 440V60Hz
(200/400V級共用)}



スーパーハイパクトモータ
TFO-KK
150~300kW 2,4極
150~250kW 6極
400V-50Hz, 440V60Hz



Neo 100
全閉外扇型三相モータ
TFO-K, KK
0.4~18.5kW 2極
0.4~15kW 4極
0.4~11kW 6極
200V-50/60Hz, 220V-60Hz
400V-50/60Hz, 440V-60Hz
<注2>

単相モータ



防滴保護型三相モータ
EFOUP-KK
22~132kW 2極 <注4>
18.5~132kW 4極
15~132kW 6極
{200V-50/60Hz, 220V60Hz
400V-50/60Hz, 440V60Hz
(200/400V級共用)}



分相始動式単相モータ
EFOU-KT
100~250W 4極
100V-50/60Hz, 110V60Hz



コンデンサ始動式単相モータ
EFOU-KR
100~400W 4極
100V-50/60Hz, 110V60Hz



コンデンサ始動式
コンデンサ運転単相モータ
EFOUP-KQ
200~1,000W 4極
100V-50/60Hz
110V-60Hz



全閉外扇コンデンサ運転単相モータ
TFO-KR
200~400W 4極(除250W)
TFO-KQ
400~750W 4極
100V-50/60Hz, 110V60Hz
100/200V-50/60Hz, 220V60Hz

特殊用途向けモータ



Neo 100
新JIS規格対応
安全増防爆型モータ
TFOX-K, KK, Exe II T.
0.4~37kW 200V
※中国向対応可能です。



安全増防爆型モータ
TFOX-K, KK
45~132kW eG.
200, 400V
屋外型も製作します。



耐圧防爆型モータ
TFOXX-K, KK
132kW以下
200, 400V



Neo 100
空調用長軸シリーズ<注文生産対応>
TFO-FK
0.4~3.7kW 2極, 4極 0.4~2.2kW 6極
200V-50/60Hz, 220V60Hz
400V-50/60Hz, 440V60Hz

<注1> 2.2~18.5kW 2極
2.2~15kW 4極
1.5~11kW 2極

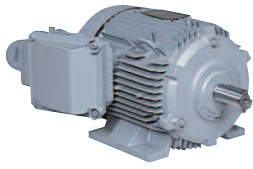
<注2> 0.4~0.75kW 2,4極
0.4kW 6極

<注3> 75~132kW 2,4極
55~132kW 6極

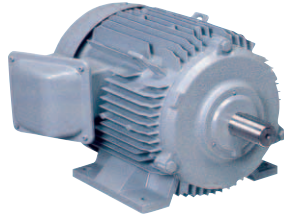
<注4> 22kW2極は200V級、
400V級別となります

MOTOR モーター

特殊用途向けモーター



防食型モーター
TFO-K, KK
132kW以下
600V以下



船舶用モーター
TFO-K, KK
0.4~15kW



水中モーター
0.75~132kW 2極
600V以下

ブレーキ付きモーター



HBA(OFF) ブレーキ付きモーター
TFO-K, KK
0.4~7.5kW 4極
0.4~5.5kW 6極

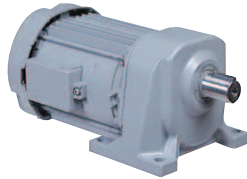


FA(OFF) ブレーキ付きモーター
(普及型)
TFO-K
0.4~1.5kW 4極
0.4~0.75kW 6極

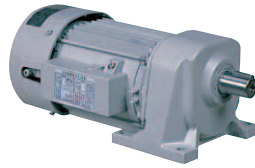
ギヤモーター



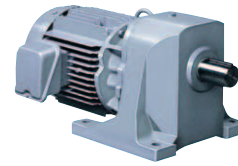
NA(ON) ブレーキ付きモーター
(普及型)
TFO-K
0.4~3.7kW 4極



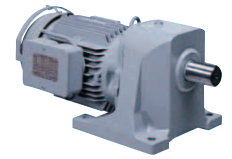
CAシリーズ
均一負荷用
TOG-K : 0.1~0.2kW
TFOG-K : 0.3~2.2kW
1.3/1.6~300/360min⁻¹



CAシリーズ
均一負荷用
ブレーキ付ギヤモーター
TOG-K : 0.1~0.2kW
TFOG-K : 0.4~2.2kW
1.3/1.6~300/360min⁻¹
(HBCブレーキ採用)



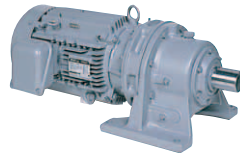
GAシリーズ
中負荷用
TFOG-K, KK : 0.4~11kW
7.5/9~500/600min⁻¹



GAシリーズ
中負荷用
ブレーキ付きギヤモーター
TFOG-K, KK : 0.4~11kW
7.5/9~300/360min⁻¹
(0.4~1.5kW
FAブレーキ採用)



RAシリーズ
ハイボイドギヤモーター
0.1~0.75kW : 6.3/7.5~150/180min⁻¹
1.5~2.2kW : 12.5/15~150/180min⁻¹
3.7kW : 30/36~150/180min⁻¹
ホローシャフト



PBシリーズ
中容量遊星ギヤモーター
TFOG-KK
11~55kW
35/42~300/360min⁻¹

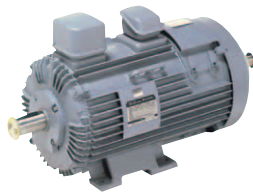


CAシリーズ
立て型ギヤモーター
VTOG-K : 0.1~0.2kW
VTFOG-K : 0.3~2.2kW
1.3/1.6~300/360min⁻¹



GAシリーズ
立て型ギヤモーター
VTFOG-K : 0.4~7.5kW
33.3/40~500/600min⁻¹

クレーン用電気品



クレーンモーター
TFO-DR
2.2~132kW40%ED/60%ED
※15~32kW : カーボンダスト
仕切板標準搭載



クレーンモーター制御器
VC-BR
2.2~55kW用



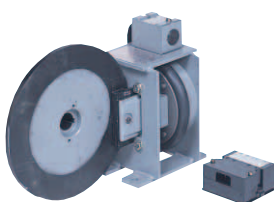
クレーンモーター二次抵抗器
CAE-K, CAE-KH
2.2~132kW用



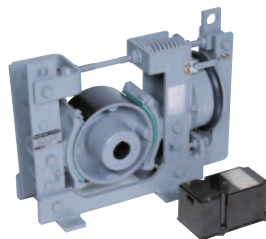
クッションスタータ
HQ-OC~5C, HQ-IHC~7HC
1.5~11kW用 (200V)
3~22kW用 (200V) (400V)



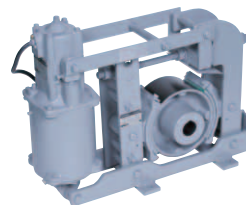
ホイストクレーンサドル用
ギヤモーター
0.4~1.5kW YTOG-K
2.2~3.7kW YTFOG-K
75/90min⁻¹, 160/190min⁻¹,
120/145min⁻¹



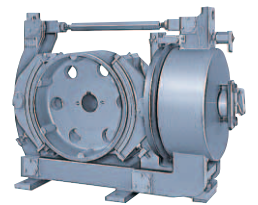
ディスク型電磁ブレーキ
FS-TDR4
18~196N・m制動トルク



交流規格電磁ブレーキ
LS-DR :
40~1760N・m制動トルク
LS-DRF :
98~5490N・m制動トルク



CFブレーキ
LS-HY
66~2600N・m制動トルク



直流規格電磁ブレーキ
LS-SD₂
98~5100N・m制動トルク