

Voticia TX1

無線數控渦流瞬熱飲水機



現在市場皆為有內膽的加熱器

「內膽」意即為「儲水槽」，平時存放熱水保溫，溫度下降時自動加熱

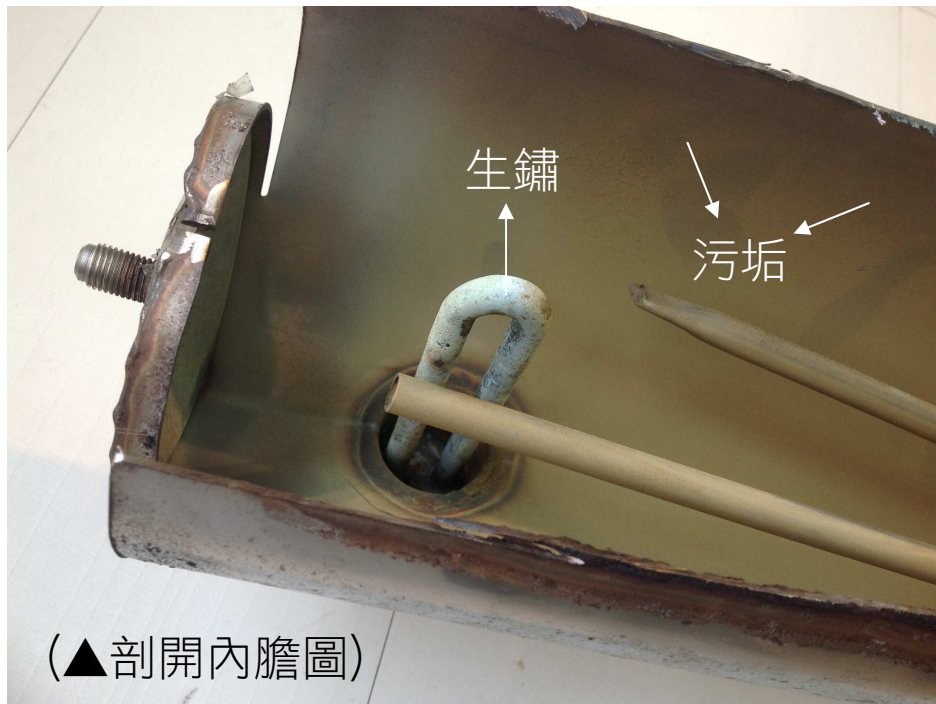
傳統型加熱器存在的憂慮：

1. 熱水儲存在內膽中，雖然取用方便，但卻產生雜質沉澱、污垢，累積髒汙。
2. 內膽內的加熱棒和儲水空間易產生生鏽問題，可能喝到鏽水而不知。
3. 無嚴謹的過濾機制，雖有些加裝濾心壽命計時器但並非最好機制。
4. 一般只能設幾段式控溫，無法精密設定流量和溫度。
5. 因重複的保溫和加熱，耗電又不環保，並有爆炸的危險。
6. 因儲水槽內存水永遠都會有舊水(除非全部倒出重新加水)，舊水存放時間超過2週、3個月或更久也不知，形成可怕的老化水。
7. 因重複「保溫→加熱」過程，使溫熱水的含氧量變零，成為影響腸胃功能的千滾水。
8. 加熱時除了惱人的煮沸聲外，還有蒸氣排放的問題，容易令人產生焦慮及不安。

用再好的濾心，只要進了內膽加熱後就可能造成二次污染!

加熱器內膽和加熱棒會生鏽，水管又卡髒污... 鏽水? 污水!

飲用二次污染水，或許是導致現代人無故得到病痛和癌症越來越多的原因~



關於一般市售電熱水瓶、開飲機……

您是否覺得，
常常要去加水，好麻煩？



關於一般市售電熱水瓶、開飲機…

<情境一>

泡茶或泡泡麵時，
水加到一半才發現熱水不夠，
只好再加水，等到水滾了，
那杯20分鐘前的茶或泡麵，
味道和口感已走味！



關於一般市售電熱水瓶、開飲機...

<情境二>

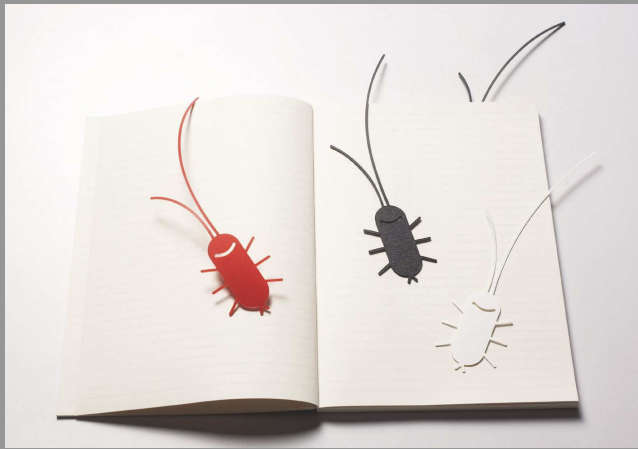
每次幫Baby泡牛奶，
還得先用冷熱水調好溫度，
才能倒進奶粉，好麻煩！
或長輩泡養生食品亦是如此，
如果有自由控溫和流量設定
的功能有多方便！



關於一般市售電熱水瓶、開飲機...

<情境三>

冬天一到，小強躲到熱水瓶內取暖，加水時才發現，有小強的便便掉進水裡！
熱水瓶還看得到，如果是內膽隱藏式飲水機，會有多少病菌!?



這些困擾

我們都聽見了

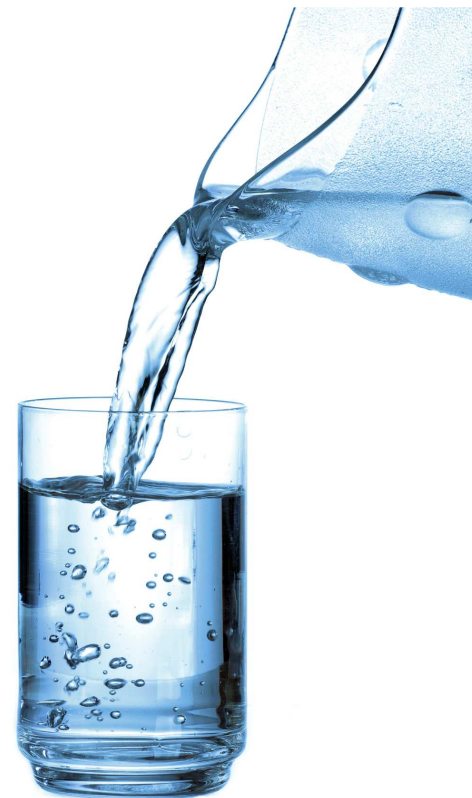
為了改善您的生活品質

一項嶄新的產品…

終於問世!!!

壽命測試10年以上，並通過商檢

全部認證(含水質)，每家必備的好商品。



Voticia TX1

無線數控渦流瞬熱飲水機

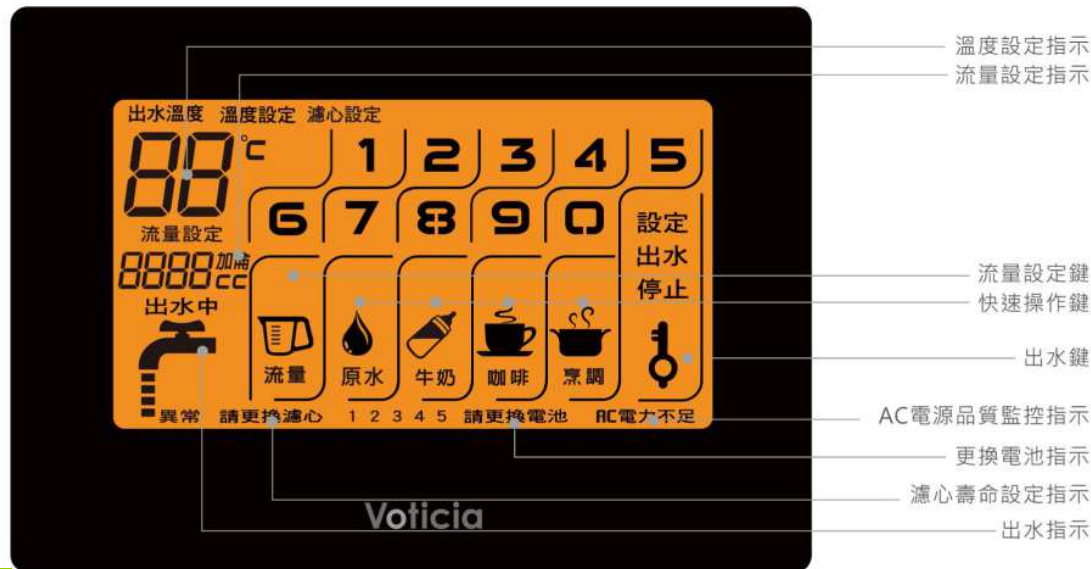
- 新鮮熱水的唯一選擇
- 世界首創無內膽廚下加熱器
- 產品取得國家合法專利權
- 通過台灣標準檢驗局測試(含水質)
- 『液體即時加熱裝置』
 - 榮獲2011台北國際發明獎金牌
- 全球唯一熱開水仍具含氧的加熱技術



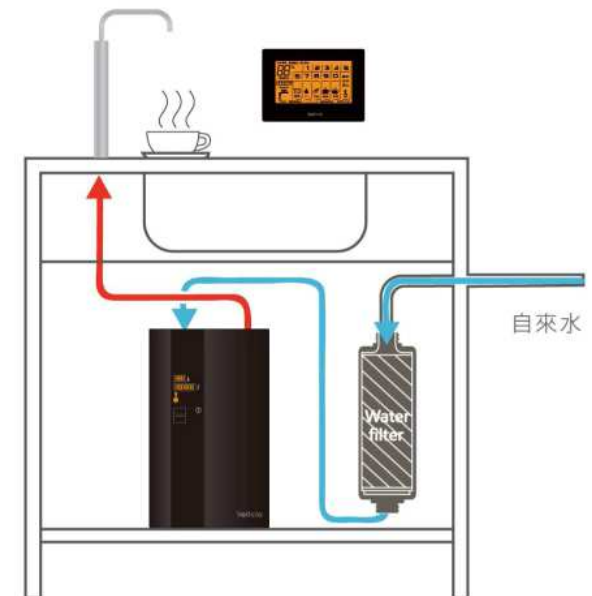
產品特點：

1. 360度高速渦流加熱：專利核心技術，迅速加熱並保持恆溫出水。
2. 自動水壓控制系統：進出水流量不會忽大忽小。
3. 自由定溫定量輸出：自由精密控溫、控制流量。
4. 智能濾心監控：有效控管濾心壽命，可管五道濾心。
5. HCC水冷技術：防止機心過熱，廚下空間不會過溫。
6. 環保節能：每月耗電量只有2度，傳統型至少50度以上。
7. 無限量供應熱水：沒有內膽，所以沒有容量限制。
8. 安全隔絕：水路與空氣完全隔絕，不會吸附空氣中的髒污。
9. 機器輕薄不佔空間：任何空間的廚櫃內皆可安裝，長寬只比A4大一些。
10. 無聲：沒有水蒸氣排放問題。

▼控制器圖



▼主機安裝圖(廚下)



如上頁特點9. 體積輕薄不佔空間，已安裝濾水器也不怕沒空間安裝加熱器!

▼ A4文件紙 V. S. **Voticia Tx1** 實體大小比較圖



傳統型加熱器 v.s. Voticia

	傳統飲水機	Voticia Tx1
耗電性	每月待機, 依大小機種及季節變化, 用電約50~150度電	每月待機用電約2度 (使用時, 1度電可用11公升95度C熱水)
安全	小朋友誤觸即出熱水	即使誤觸, 也是出溫水
衛生	內膽容易污染, 難以清理  <p>→ 傳統式加熱鐵棒 → 儲水槽</p>	無須儲水, 無內膽清潔問題, 每次喝入都是最新鮮的水  <p>→ 磁束發熱 (專利)</p>
熱水容量	2.5公升~6公升	無限量
水蒸氣	須排放	無水蒸氣
噪音	煮沸噪音	靜音
含氧量	零	不耗氧, 依飲用時間慢慢下降
體積	龐大	約一包A4文件紙

傳統型加熱器 v.s. Voticia

	傳統飲水機	Voticia Tx1
市場價格	NT\$ 3,000~66,000	NT\$ 39,000
真空度	無	與空氣絕對隔絕
安裝性	費時	快速
高級感	平平	頂級
電腦濾心管理	無	可電腦管理5道濾心，提醒更換濾心
電源負載安全偵測	無	有
熱開水供應能力	6~9公升/小時	31公升/小時
新舊水更新能力	0.4次循環/公升 (以內膽2.5公升計算，約5分鐘才能將舊水排放完畢)	16次循環/公升 (8秒完成舊水排放)

定曜科技簡介

派登公司成立於民國85年, 成立初期定位於電子方案設計公司，主要業務是無線通訊模組的設計、製造。

有感於設計公司之營業收入不穩定，因此於民國87年正式轉型至電腦週邊之設計、製造，同年即發表全世界第一台無線滑鼠。於此，國際大廠羅技電子，因而與我們合作，接連各國品牌商也相繼合作，因此，公司在三年內爆發性成長，年營業額也衝至3.7億，至民國92年成長至最高6.5億元，隨即公司便公開發行！

民國92年度因金融海嘯，導致業績急速下滑。此時陸資廠商的興起造成供應鏈之轉移，台商競爭力重挫。因此，為讓公司能長久經營，決定再度轉型，並開始處理大陸廠房、資產、及台北員工之大規模資遣，由65人調整至30人，並將電腦週邊業務，逐漸結束，至民國99年才全部完成。

民國99年起，派登即投入瞬熱飲水機的開發，歷時約三年，至2012年正式開發完成，派登為配合轉型，也因此將派登科技更名為定曜科技，並以科技生活日用家電為主軸，定曜的第一個商品，無線觸控渦流瞬熱飲水機，取得台北國際發明金牌獎及金點設計標章，也代表定曜科技轉型的初步成功！

產品已全面正式販售，壽命測試10年以上，並通過商檢全部認證(含水質)。

更詳盡產品資訊可參考官網：<http://www.livtec.com.tw>

Voticia FB粉絲團：<https://www.facebook.com/livtec.com.tw>



地球上
只有**Voticia**可以給你新鮮熱水

洽詢專線(02)2627-1353 #625 許小姐 E-mail: kiki@livtec.com.tw