



WAS-105

IEEE802.11n 無線熱點認證閘道器營運套組，支援多元計費方案和預先設定的 3A 概念（認證、授權、計費）

產品包裝內容包括：

WAS-105R：IEEE802.11n 無線熱點認證閘道器

PSS-120：無線熱點帳號產生器

PPT-001：熱感式打印機/列表機

802.11n 2T2R MIMO

Authentication

/ Authorization

/ Accounting

Load Balance / Fail Over

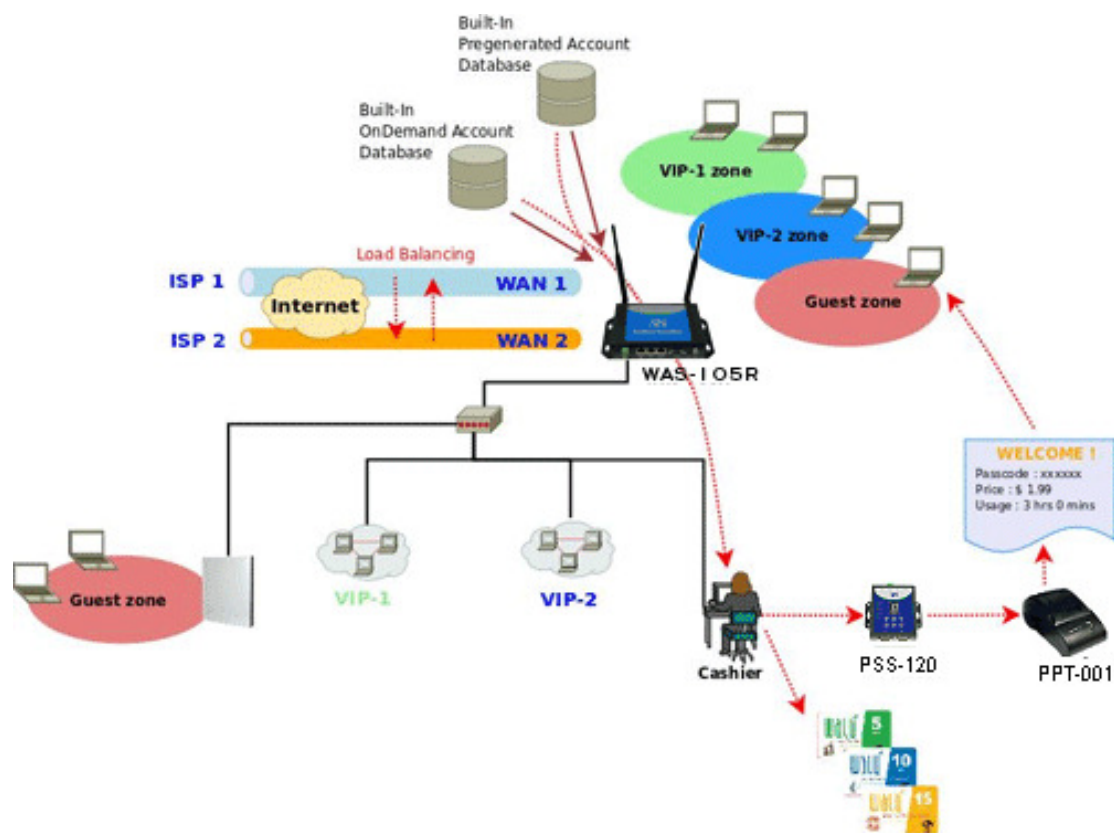
Bandwidth Management
QoS

飛凌資訊 (PheeNet) WAS-105 是一個無線熱點認證閘道器的套裝組，符合 IEEE802.11 標準，並提供高達 300 Mbps 速率。

WAS-105 無線熱點認證閘道器是專為中小型熱點應用所打造的，適用於企業用戶、辦公室、會議室、咖啡廳、網咖、便利商店、商務中心、餐廳、圖書館、購物中心、旅館、車站、機場航廈等各種熱點應用場合，提供可靠、安全又有效率的網路部署管理。WAS-105 無線熱點認證閘道器使用在無線熱點的環境中結合了 IP 路由器/防火牆，多 WAN / QoS 的執行和連線控制，一個單一的 WAS-105 無線熱點認證閘道器，可管理高達 100 個同時上線訪客連線數，並可接管認證、授權、計費和連線到網際網路，內建 AAA 認證系統，允許管理者設定公共存取服務無需額外的 RADIUS 服務器接入。

隨著飛凌資訊 (PheeNet) WAS-105 無線熱點認證閘道器的誕生，它提供了一個很好的商機，帶給您額外的收入來源，在您的企業或組織中您可以提供無線網及帶寬管理的配置給您的客戶，同時保護您私人網路的上網效率，它提供了一個更好的投資回報率 (ROI) 的額外收入來源。

應用圖



產品特色

用戶管理

1. 可支援管理高達 100 個同時上線用戶
2. 支援 3069 個隨機帳號供臨時訪客使用
3. 支援 Pre-Generated 認證用戶，On-Demand 用戶 和 Local Radius 帳戶
4. 用戶 Session 管理
5. 可依時段設定用戶黑名單
6. 允許 MAC 位址和用戶身份結合的本地用戶認證
7. 支援一個帳戶多重登入服務
8. Session 閒置計時
9. Session 閒置時間超時登出設定
10. Session 和帳戶過期管控
11. 郵件通知提供登入頁面的超連結
12. 郵件自動寄發管理者用戶的使用記錄和流量歷程記錄/統計

13. 登入時間控制
14. Session 限制
15. 即時線上用戶流量統計報告
16. 支援本地帳戶漫游
17. 無間隙式移動：用戶中心網路管理有線和無線用戶漫游在埠和無線基地台之間

認證

1. 認證：單一登入 (SSO)，用戶端認證結合到本地認證環境，有 local/domain, LDAP, RADIUS, MAC 認證, 及 802.1X
 - (1) 可自定登入和登出網頁頁面
 - (2) 可在用戶登入頁面中顯示廣告網址連結
2. 用戶認證與通用存取方法，802.1X/ EAPoLAN，MAC 位置
3. 允許 MAC 位址和用戶身份結合的本地用戶認證
4. 登入 RADIUS 服務器數量：2
5. 支援 MAC 控制列表 (ACL)
6. 支援自動過期訪客帳戶
7. 區分用戶群組
 - (1) 每個用戶群組都有自己的網路，包括帶寬性能、Qos、WMM 流量
 - (2) 每個群組在不同的服務區域可以有不同的網路服務政策
 - (3) 最大同時用戶 Session (TCP/UDP) 限制
 - (4) 可設定用戶黑名單
 - (5) 導出/導入本地用戶列表文字檔
 - (6) WEB-Based 登入頁面以 SSL 瀏覽為基礎認證
8. 認證種類
 - (1) IEEE802.1X (EAP, LEAP, EAP-TLS, EAP-TTLS, EAP-GTC, EAP-MD5)
 - (2) RFC2865 RADIUS 認證
 - (3) RFC3579 RADIUS 支援 EAP
 - (4) RFC3748 Extensible Authentication Protocol
 - (5) MAC 位址認證
 - (6) WEB-Based 登入認證

授權

1. 授權：存取控制的網路 如同受保護的內聯網、互聯網、寬帶、VPN 以及 full stateful packet firewall

計費

1. 提供 pre-setting 帳戶的計費方案
2. 提供 on-demand 帳戶的計費方案
3. 依據 On-Demand 帳戶時間(hour)和數據量(MB)啟用 session 過期控制
4. 可提供詳細的 Local 和 On-Demand 帳戶每個用戶使用時間及數據量的歷史流量
5. 支援本地 on-demand 的需求和外部的 RADIUS 服務器
6. 可設定 10 組 on-demand 帳戶的計費方案
7. 支援 PayPal 信用卡計費系統
8. 針對 on-demand 帳戶提供 session 過期控制
9. 支援自動電子郵件傳送網路流量歷史記錄

無線

1. 傳輸功率控制：7 Levels
2. 頻道選擇：手動或自動
3. 每台無線基地台 (AP) 可連結的用戶：32
4. 可設定最大的無線連結用戶
5. 每台 BSSID (虛擬 AP)：8
6. 每台最大 WDS 設置：4
7. 短/長 Preamble 設置
8. 設置 802.11b/g/n mix, 只支援 802.11b 或 802.11g 或 802.11n
9. 設置傳輸速度
10. IEEE802.11f IAPP (國際基地台協議), 用戶在無線基地台間交接
11. IEEE802.11i Preauth (PMSKA Cache)
12. IEEE802.11h 傳輸功率控制
13. IEEE802.11d 多國漫遊
14. 自動分配頻道
15. 即時監測和檢測射頻覆蓋及干擾
16. 支援 WDS 模式, 支援 VLAN Tag over WDS

安全

1. 第 2 層用戶隔離
2. 隔離無線用戶在指定的 VLAN
3. 設置 TKIP/ CCMP/ AES 密鑰的定期刷新
4. 支援隱藏 ESSID
5. 設置為“拒絕任何”連接請求
6. MAC 位址過濾 (MAC ACL)
7. 支援數據加密：WEP (64/128) , WAP , WAP2
8. 支援多種認證方式：WPA - PSK , WPA- RADIUS , IEEE802.1X
9. 支援 VPN 穿透
10. 加密類型
 - (1) WEP : 64 和 128 位
 - (2) WAP- TKIP , WPA- PSK- TKIP , WPA- AES , WPS - PSK- AES
 - (3) WAP2/802.11i : WPA2 - AES , WAP2- PSK- AES , WAP2- TKIP , WPA- PSK- TKIP
 - (4) 安全套接字層 (SSL) 和 TLS : RC4128 位和 RSA1024 位和 2048 位

服務區域

1. 網路可區分高達 8 組服務區域，以 VLAN Tag 和 ESSID 定義
2. 每個區域都有它自己的 (1) 登入頁面 (2) 身份驗證選項 (3) LAN/ VLAN 介面的 IP 位址範圍 (4) Session 的數量控制 (5) 流量表 (6) IP 即插即用 (IP PNP) (7) 多重認證

多重 WAN

1. 負載平衡
 - (1) Outbound 備援
 - (2) Outbound 負載平衡
 - (3) 多重區域支援
 - (4) 依流量
 - (5) 帶寬管理可依個人或分布在不同的網路 (Service Domain)
2. WAN 端的連線檢測

QoS 實施

1. 支援 DSCP 數據包分類 (Differentiated Services code Point)
2. Diff/ToS
3. IEEE802.11p/CoS
4. IEEE 802.1Q Tag VLAN priority control
5. IEEE 802.11e WMM
6. 802.1P 和 IP DSCP 優先自動對應 WMM
7. IGMP Snooping 的高效組播
8. 上傳和下載流量管理
9. 支援 WMM 多重優先
10. 依時間設定 QoS

網路

1. 支援 NAT 或 Router 模式
2. WAN 端連線支援靜態 IP，動態 IP (DHCP 客戶端)，PPPoE
3. 每個服務區域 DHCP 服務器，支援多個 DHCP 網路
4. 802.3 Bridging
5. 代理 DNS/動態 DNS
6. 支援 NAT
 - (1)IP/端口目的轉向
 - (2)DMZ 服務器對應
 - (3)虛擬服務器對應
 - (4)H.323，SIP, PPTP pass-through
7. 內置的 DHCP 服務器
8. NTP 客戶端
9. Virtual DMZ
10. 虛擬服務器 (IP/端口轉發)
11. 綁定 VLAN 與乙太網和無線接口
12. 支援 MAC 位址過濾
13. 支援 IP 過濾器
14. 依時程管理使用 AP
15. 支援 Wall-Garden (免費上網區)
16. 支援 MAC 位址和 IP 位址通過

系統管理

1. 直觀的 Web 管理界面 (HTTP/HTTPS)
2. 兩個管理員帳戶
3. 提供可自定化的登入和登出頁面
4. CLI 訪問 (遠程管理), 通過 Telnet 和 SSH
5. 遠程韌體升級 (通過網路)
6. 備份和恢復系統配置工具
7. 遠程連接測試與顯示統計
8. 完整統計和狀態報告
9. 實時流量監控
10. 連線看門狗
11. 通過郵件向管理員提交流量報告
12. 通過郵件發送用戶的 session 日誌
13. 即時系統日誌
14. 遠程 Syslog
15. SNMP Trap 到 IP 位址列表
16. SNMP V1, V2C, V3
17. 支援 MIB- II
18. 支援 Spanning Tree
19. NTP 時間同步

產品規格

WAS-105R (無線熱點認證閘道器)

無線功能

標準	IEEE 802.11b, g, n IEEE 802.3u 100Base-TX Fast Ethernet IEEE 802.11d IEEE 802.11h
安全	64 and 128 bit WEP WAP-TKIP , WPA-PSK - TKIP, WPA-AES, WPS-PSK-AES WAP2/802.11i :WPA2-AES, WAP2-PSK-AES, WAP2-TKIP, WPA-PSK-TKIP MAC 位址過濾 用戶隔離 隱藏 ESSID
頻段	2.4GHz
調變	IEEE802.11b : DSSS (DBPK, DQPSK, CCK) IEEE802.11g/n : OFDM(64-QAM, 16-QAM, QPSK, BPSK)
接收靈敏度	802.11b/g /n -90dBm@1Mbps, -86dBm@6Mbps, -84dBm@11Mbps, -69dBm@54Mbps
輸出功率	100mW
輸出功率控制	7 levels
頻道	802.11b/g/n : 11 for FCC, 14 for Japan, 13 for Europe, 2 for Spain, 4 for France
天線	2 x 5dBi Omni Antenna (Reverse SMA connector)

WAS-105R 硬體規格

硬體平台	AR7240+AR9283
CPU 處理速度	400 MHz
Flash	8MB
SDRAM	32MB
端口	1 x DB9 Serial Port 1 x USB Port (Optional 3G interface radio with major brands - ODM only) 3 x 10/100BASE-TX auto-negotiation Ethernet port (RJ-45 connector) WAN * 2, LAN * 1 Auto MDI/MDI-X enabled , IEEE802.3af Power Over Ethernet Compatible , Auto Fail over
射頻通道掃描	Hardware Push-button to scan for a better channel to use
內建 LED 指示燈	1x Power, 2 x WAN ,1x LAN , 1x Status, 1x Busy, 1x Printer

環境	操作溫度: -20 °C ~ 50 °C 儲存溫度: -20 °C ~ 60 °C 操作濕度: 10~80%(non condensing) 儲存濕度: 5~90%(non condensing)
電力供應	110 - 220V AC Power ; 12 VDC, 1.5A input. Support 802.3af Compliant , Power Over Ethernet (48V/0.3 A)
外型	壁掛式, IP50 防塵金屬外殼
產品尺寸與重量	205 x 125 x 35 (mm) (長 x 寬 x 高) 600 公克
認證	FCC, CE, IP50, ROHS compliant
PSS-120 (無線熱點帳號產生器)	
端口	2 x RS-232 DB-9M Ports (COM1: 1200 to 921600 bps, COM2: 9600 bps) 1 x 10/100 Ethernet Port
管理	Web management
電力供應	DC Jack: 110 - 220V AC Power; 12 VDC, 1.A input. Screw Terminal Block : 12-60 VDC
產品尺寸與重量	116 x 123 x 27 (mm) (長 x 寬 x 高) 300 公克
PPT-001 (熱感式打印機/列表機)	
列印方式	熱感式
列印速度	60 mm/s
解析度	203dpi
字體	Multilingual code page X12, Chinese, Japanese, Thai, Korean, Others
字符結構	Alphanumeric (Font A) : 12x24 Alphanumeric (Font B) : 9x17 Chinese : 24x24
紙	Single-ply thermal paper roll Paper roll size: 57.5±0.5 (W) x 80 mm (Dia.) Paper thickness: 0.05~0.06 mm
接口	RS-232
電源供應器	10 VDC / 3A
產品尺寸及重量	196 mm (L) x 126 mm (W) x 118 mm (H), 2100g

PheeNet Technology Corp.

Rm. 3, 20F, NO. 79, Hsin Tai Wu Rd., Sec. 1,
Hsi-Chih, Taipei, Taiwan
<http://www.pheenet.com>

TEL: 886-2-26982011 FAX: 886-2-26981421

