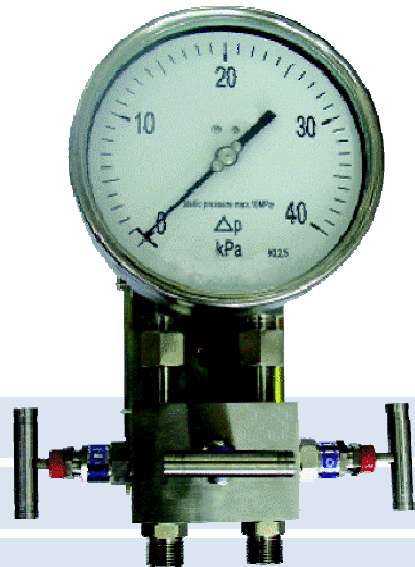


不銹鋼差壓錶—膜片式

型號: 174

簡介

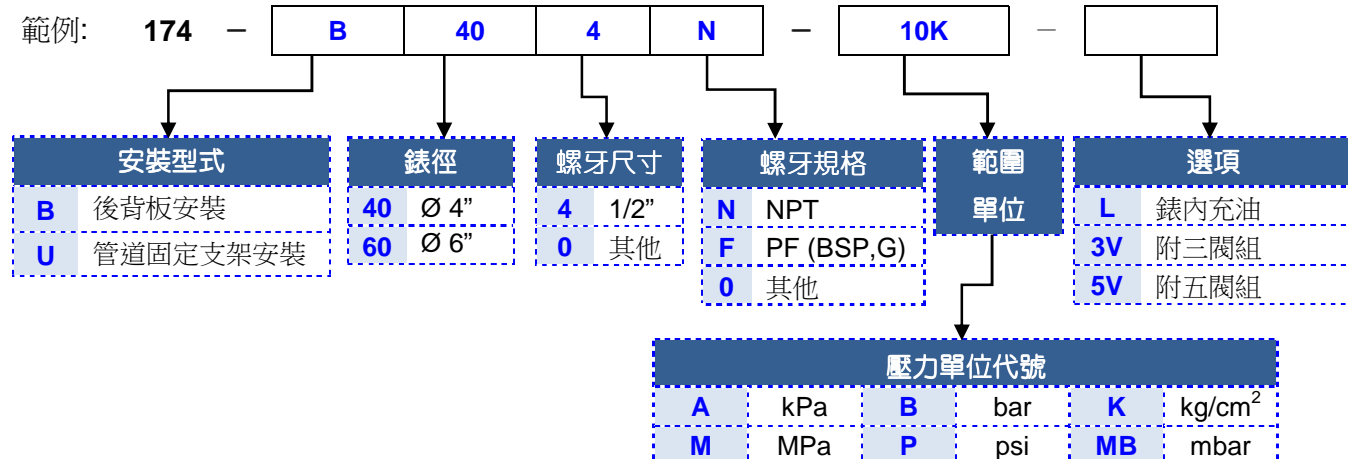
174 系列差壓錶為雙膜片式結構，具高耐壓性能，指針指示高低二側壓力源之壓差值，適用於無結晶性、無黏稠性、不侵蝕不銹鋼之氣體及液體，主要用於量測過濾器、液位、泵出入口、管線、及加壓泵等等壓差量測。



規格

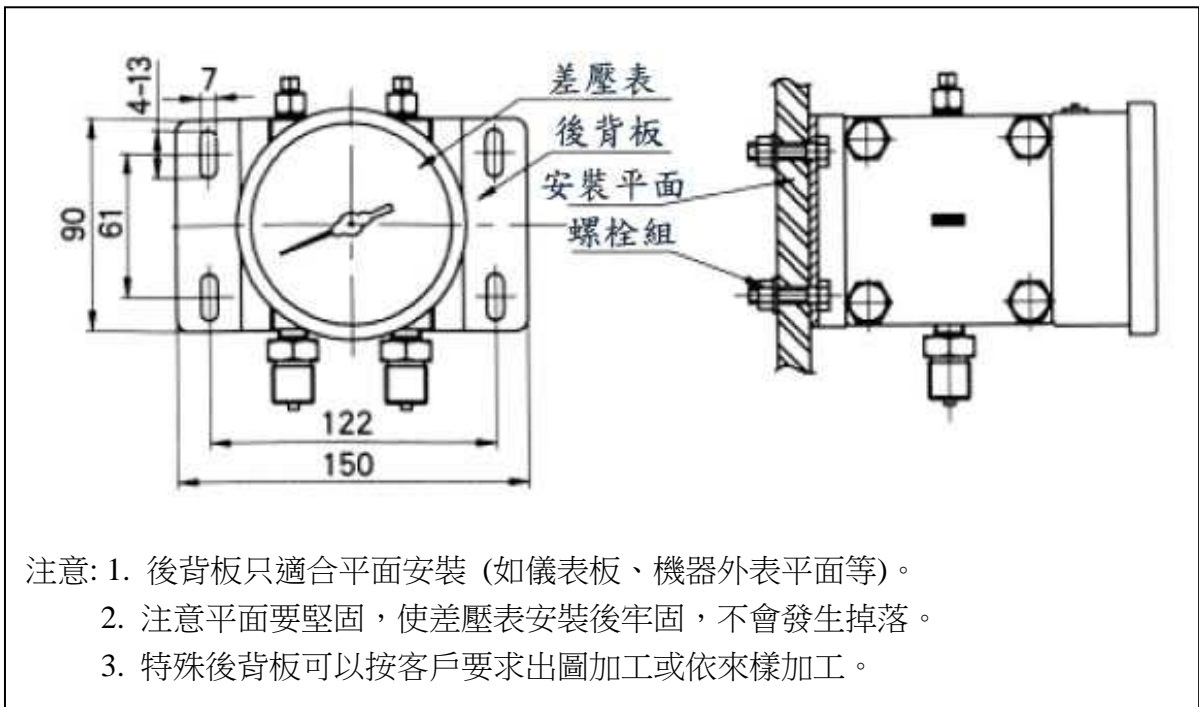
| | |
|-----------|---|
| 錶面直徑 | Ø 4" (100mm) ; 6" (150mm) |
| 錶殼 | 密閉防水 IP65 不銹鋼 304 |
| 鏡面 | 安全玻璃 |
| 指針 | 鋁，黑色，可零調 |
| 接續口 | 1/2"NPT ; G1/2"; M20 x 1.5 公牙底接不銹鋼 316 |
| 主要結構 | 不銹鋼膜片 --- 負壓膜片 316L 正壓膜片 316Ti |
| 機芯零件 | 不銹鋼 304 |
| 防爆塞 & 油孔塞 | 耐油橡膠 |
| 精度 | 滿刻度的±2.5% |
| 最大耐壓 | 靜壓: 滿刻度動壓: 0.7 x 滿刻度過壓保護: 100 kg/cm ² 內 |
| 操作溫度 | -20°C ~ +60°C |
| 刻劃範圍 | 0/16 kPa (0.16 bar) ~ 0/600 kPa (6 bar) < 其他單位, 例如 psi, bar, MPa, kPa...等等皆可訂製 > |
| 選項附件 | 三閥組或五閥組 ※ 正常使用差壓錶必須配三閥組或五閥組以保護差壓錶正常工作。 |

型號選擇

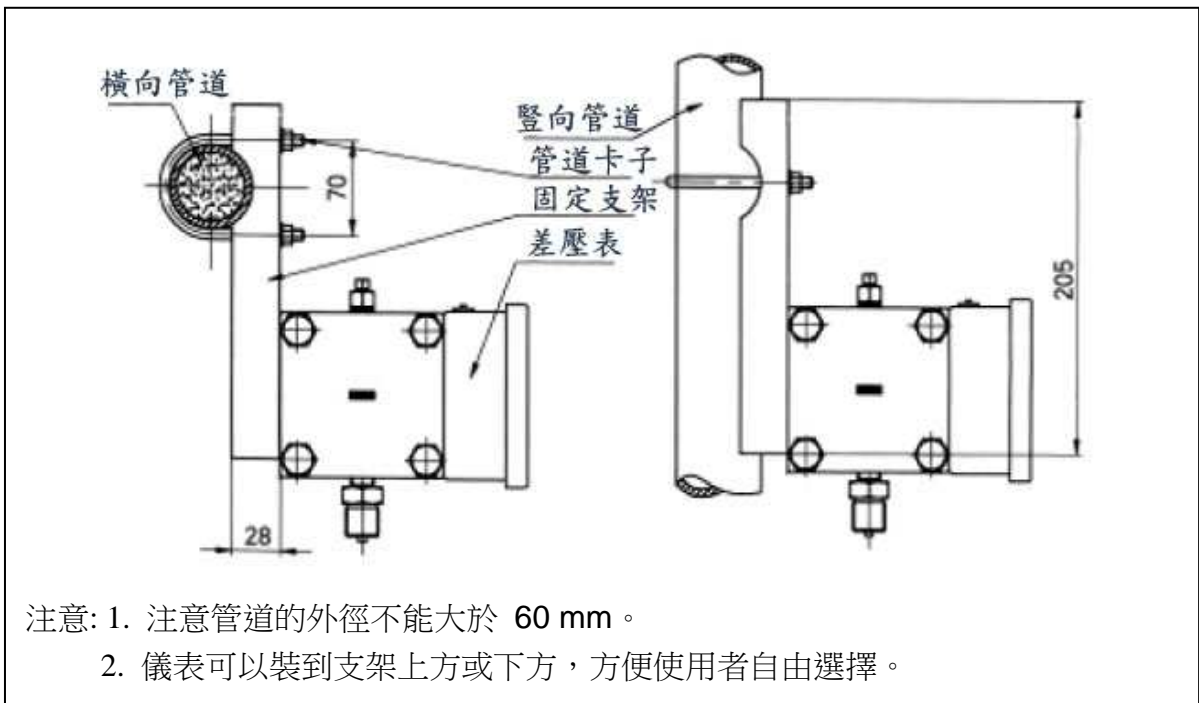


安裝型式

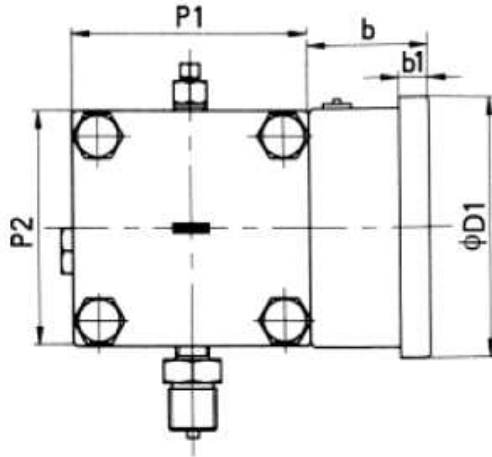
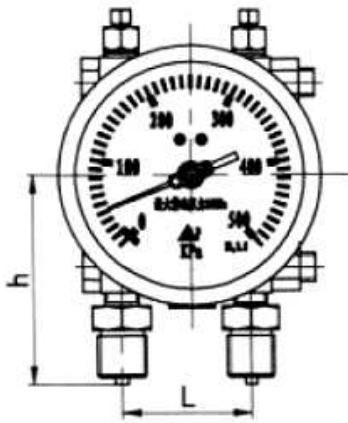
(一) Back Bracket Mounting (後背板安裝)



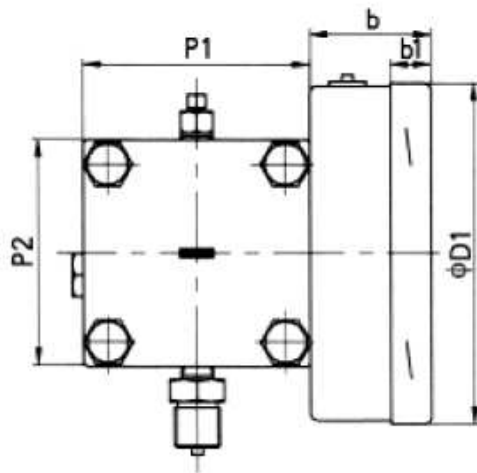
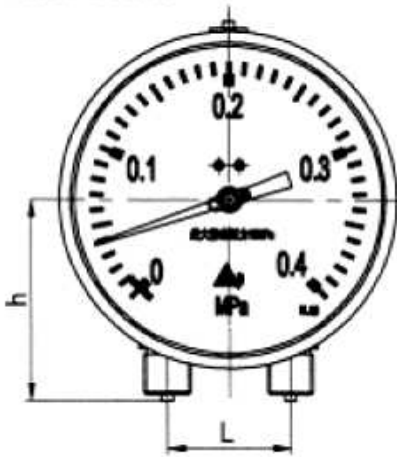
(二) Pipe Clamp Mounting (管道固定支架安裝)



SIZE 100MM



SIZE 150MM



| 錶徑 | 尺寸 (mm) | | | | | |
|------------|---------|----|------|-------|-----|----|
| | D1 | b1 | b | P1 P2 | h | L |
| 4" (100mm) | 110 | 13 | 51.5 | 100 | 100 | 54 |
| 6" (150mm) | 149 | 18 | 53.5 | 100 | 100 | 54 |

三閥組的安裝及使用方法

1. 差壓錶和三閥組間以螺母固定，斜牙使用止洩帶密封；直牙使用墊片密封。
2. 裝有三閥組的差壓錶在使用前必須把中間閥門打開，並把正壓閥門和負壓閥門打開。當 P+ 和 P- 任意的壓力先進入時，中間閥門能平衡差壓錶兩腔體內的壓力，以免過壓損壞差壓錶。
3. 當 P+ 和 P- 的壓力正常進入三閥組後，再關閉中間閥門，使差壓錶正常工作。如果差壓錶錶針有輕微不歸零屬正常，只需把錶針調到零點即可。
4. 注意必須用肥皂水檢驗所有的密封口是否洩漏，如有洩漏情況，須重新密封安裝。

