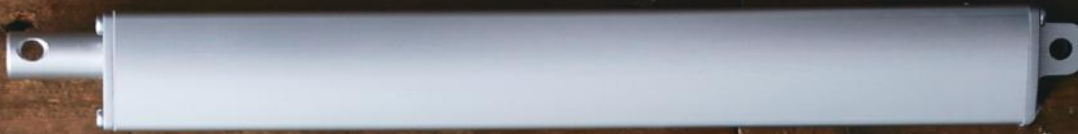


電動開窗器

Soon
Industrial Co., Ltd.

智慧開啟每一扇窗



自然通風 智慧建材

綠建築 消防排煙

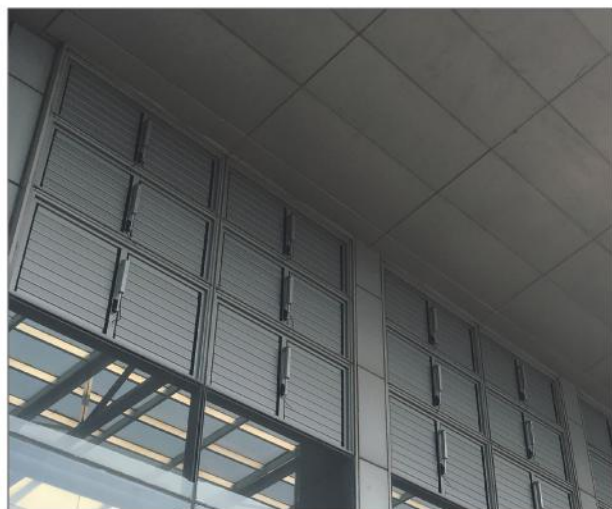
現代工藝打造，匹配頂級品味建築



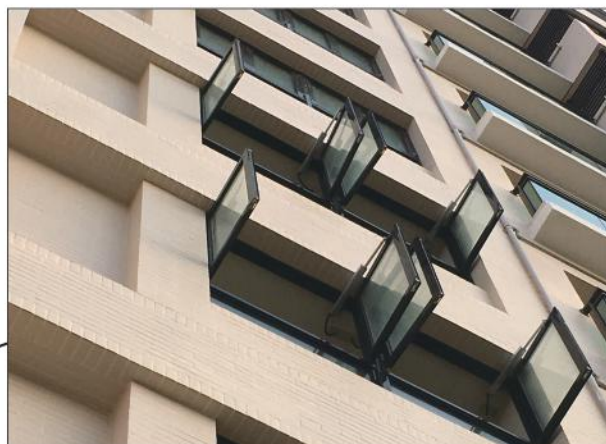
KST-A 系列 直線型電動推桿



行程	50 至 400 mm	50 至 300 mm
最小安裝距離	行程 + 230 mm	行程 + 215 mm
最大動態推拉力	800 N/ 80 kgf	700 N/ 70 kgf
最大靜態推拉力	1470 N/ 150 kgf	1200 N/ 122 kgf
電壓 / 電流	24VDC/ 0.45A~1.2A	24VDC/ 0.13A~1.32A
最高運行速度	12 mm/ sec	9.27 mm/ sec
工作週期	20 %	25 %
馬達	塔式齒輪馬達 (MIT · 祥儀企業)	
防護等級	IP 54 (可客製 IP 66)	IP 54
噪音值	55 dB	54 dB
材質	鋁合金內管、外殼，前後端為鋁壓鑄成形	
外殼尺寸	D 43mm, H 46mm, L 依行程而定	D 34mm, H 40.7mm, L 依行程而定
認證	SGS 耐久性試驗 80,000 次、鹽霧試驗	SGS 耐久性試驗 100,000 次



KST-A 系列裝置於韓國首爾商辦大樓，應用於連動電動百葉窗，利於高處通風



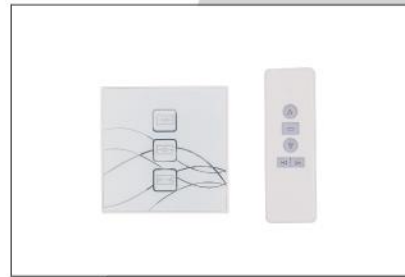
KST-A 系列裝置於新建住宅大樓，應用於電動左右外推窗，利於自然通風與消防排煙





KST-B1 系列

- 同步控制系統
- 可選配無線遙控款
- 中控系統接點
- 具備感測器乾接點
- 可記憶行程秒數



KST-B86 系列

- 簡易控制系統
- 玻璃觸控面板
- RF 無線遙控
- 具備感測器乾接點
- 220VAC



KST-B31 系列

- 1對1簡易控制系統
- 可無線遙控支援牆壁嵌入式開關
- 中控系統接點
- 110 - 220VAC



KST-BS 系列

- app 遠端控制系統
- android, ios 皆適用
- 需置於 wifi 收訊良好處
- 需搭配電動推桿控制盒
- 即時監測、控制窗戶開闔



KST-A 系列電動推桿作為電動開窗器使用時，搭配裝置專用握把，可更彈性調整開啟角度



KST-A01-H
專用握把



KST-A02-H
專用握把

● 輕巧，有力。馬達內藏式設計，極佳化產品保護性，最小化安裝空間

● IP 54，防粉塵及潑水，耐候性佳

● 高質量鋁合金，輔以精良陽極處理，抗氧化，與現代品味建築設計相輔相成

● 同步性佳，於前後端裝設極限開關，精準控制每一支推桿走位

● 採用世界頂級的微型齒輪馬達製造廠，祥儀企業所生產之馬達精密金屬加工製造，通過 100,000 次耐久性試驗

KST-C 系列

鏈條式電動開窗器



行程	50 至 400 mm	
最大動態推拉力	400 N/ 40 kgf	600 N/ 61 kgf
最大靜態推拉力	600 N/ 61 kgf	600 N/ 61 kgf
AC版電壓 / 電流	220VAC/ 0.3A; 110VAC/ 0.6A	220VAC/ 0.6A; 110VAC/ 1.2A
DC版電壓 / 電流	24VDC/ 1.0A	24VDC/ 1.6A
最高運行速度	10 mm/ sec	
防護等級	IP 32	
噪音值	38 dB	
材質	外殼為鋁合金，鏈條為高硬度的鍍鎳碳鋼，可升級為 304 不鏽鋼等級	
外殼尺寸	W 51 mm, H 40 mm	
認證	CE, EMC, LVD, RoHS	



- 內建無線遙控版
- AC 110V/ 220V
 - 隨插即用
 - RF 無線遙控



- 外接無線遙控版
- DC 24V
 - 可 1 對 2
 - RF 無線遙控
 - 支援乾接點偵測器

超靜音型
鏈條式機構

DIY套組，
安裝簡易



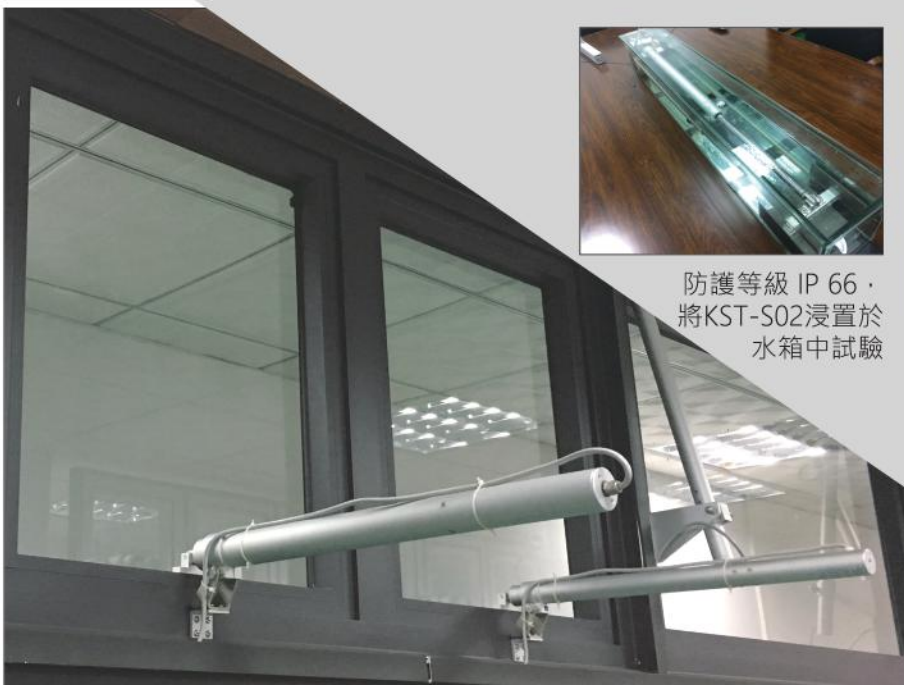
KST-S 系列 螺桿式電動推桿

IP 65 · 馬達內藏於內管內，
表面陽極處理，抗氧化，適
合戶外使用

強度高，適合開啟厚重天窗
內管及前端固定孔為不鏽鋼
一體成形



型號	KST-S01 中負載型	KST-S02 高負載型
行程	50 至 1,000 mm	
最大動態推拉力	600 N/ 61 kgf	1,200 N/ 122 kgf
最大靜態推拉力	900 N/ 92 kgf	2,000 N/ 204 kgf
AC版電壓 / 電流	220VAC/ 0.3A; 110VAC/ 0.6A	220VAC/ 0.6A; 110VAC/ 1.2A
DC版電壓 / 電流	24VDC/ 1.2A	24VDC/ 1.6A
最高運行速度	10 mm/ sec	
防護等級	IP 65	
噪音值	38 dB	
材質	內管及前端固定孔皆為不鏽鋼 · 鋁合金外殼	
外殼尺寸	直徑 36mm, L 依行程而定	直徑 45mm, L 依行程而定
認證	CE, EMC, LVD, RoHS	



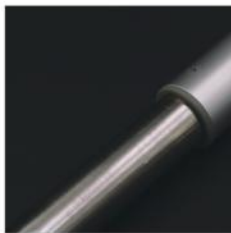
防護等級 IP 66 ·
將KST-S02浸置於
水箱中試驗

KST-S01 同步開啟上推窗

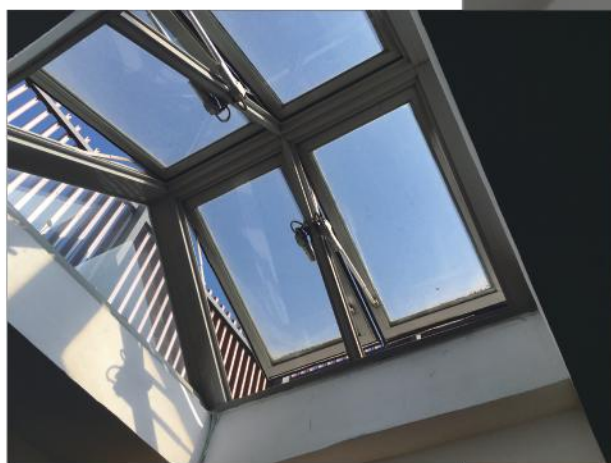
KST-S02 裝設於窗扇正中央外推

KST-E 系列 線性電動推桿

- 採用 304 不鏽鋼內管。
大幅提高產品強度及耐用度
- 增長 2 公分固定座保護設計。
抵抗突發強大外力，如高樓風壓
- 底座採鋅壓鑄成形，具備強度
高、抗腐蝕特性
- 低耗能，低噪音



型號	KST-E01 中負載型	KST-E01 高負載型
行程	50 mm 至 400 mm	50 mm 至 1,000 mm
最大動態推拉力	80 N/ 80 kgf	1,200 N/ 122 kgf
最大靜態推拉力	1470 N/ 150 kgf	2000 N/ 204 kgf
電壓/ 空載電流	DC 24V/ 0.3A	DC 24V/ 0.6A
運作週期	25%	
最高運行速度	9.27 mm/ sec	
防護等級	IP 54	
噪音值	48 dB	
材質	304 不鏽鋼、鋁合金、鋅壓鑄	
外殼尺寸	D 40mm, H 70mm, L 依行程而定	



KST-E01 系列，
裝設於天窗，
可同時引進自然光與通風








強化版
鋅壓鑄
固定座



KST-E01 系列，
用於外推式氣窗

KST-SL系列 橫拉窗電動開窗器



-  DIY 套組，安裝簡易，輕鬆控制
-  防夾保護機制
-  可輕易切換手動及自動模式
-  特殊專用扣件，可由內加強第二道防盜功能
-  通過超過 12,000 次耐久性試驗

總長	600 至 2,900 mm
最大開啟寬度	總長 - 205 mm
最大動態推拉力	88.26 N/ 9 kgf
推桿輸入電壓	DC 24V
啟動電流	0.33A
運行中電流	0.24A
最高運行速度	18 mm/ sec
IP 防護等級	IP 32
噪音值	38 dB
變壓器	輸入：100~240VAC; 50/ 60Hz; 540mA
	輸出：24VDC/ 1A/ 24W



可依窗框寬度、顏色客製化產品總長及外觀顏色，與窗戶設計完美結合

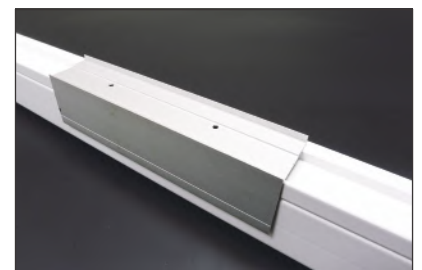
DIY 套組，內建RF無線接收控制模組，附窗框五金件、變壓器、遙控器



刷毛軌道，防落塵



手動、自動切換扳手



L 型窗框固定片



可選配 app 控制模組，出門在外也能即時掌控家中所有窗戶

- ✓ 通過SGS 100,000次耐久性試驗，經得起時間的考驗
- ✓ 台灣精製線性電動推桿，精密經屬加工製造，耐候性佳
- ✓ 專業安裝諮詢與規劃服務，為您選擇最適合的產品
- ✓ 產品通過CE, RoHS國際認證標準，最高2年保固



舜元整合了20年製造與研發專業，
累積了超過240,000支電動推桿的製造經驗，
推桿數量足以撐起高達1艘20,000噸的輕型航空母艦。
產品主要應用於電動開窗器，台灣大小型建案。
近年來致力於拓展外銷，
期許讓台灣優質推桿，撐起世界每一扇窗。



| 舜元貿易有限公司 | www.soonkst.com | soonkst@soonkst.com |
| 電話 04 2487 5265 | 傳真 04 2486 4391 | 台中市大里區德芳路一段239號 |